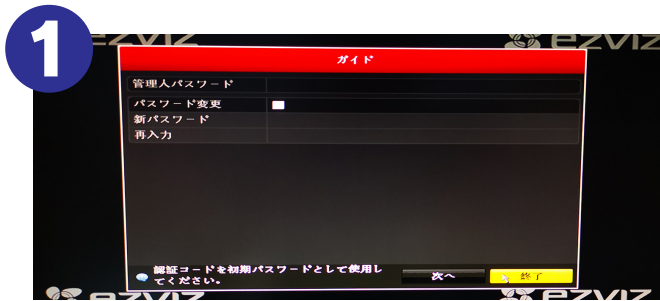
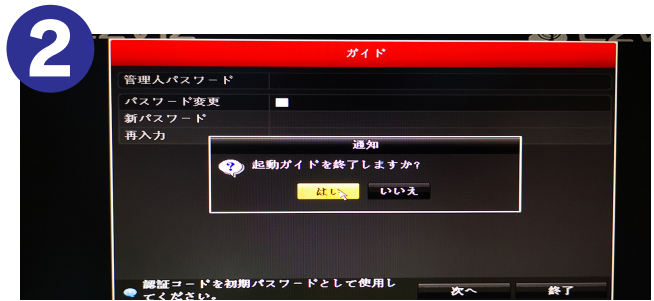


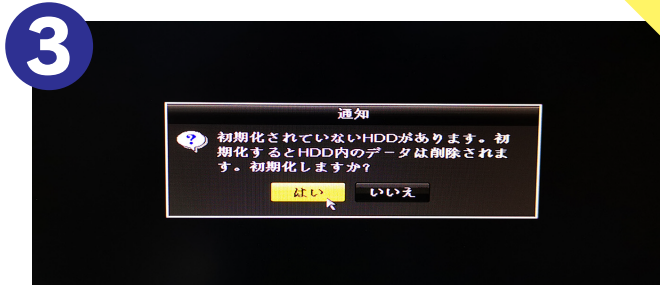
X5C/X5S:ハードディスクの初期化方法



1 X5C/X5S起動後、日本語を選択し、パスワード入力画面が表示されましたら、ここでは「終了」をクリックしてください。



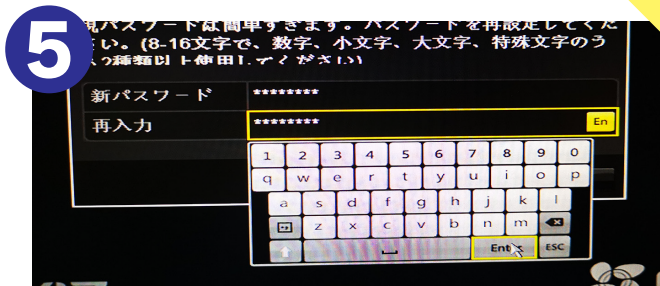
2 「はい」をクリックし、一旦起動ガイドを終了してください。



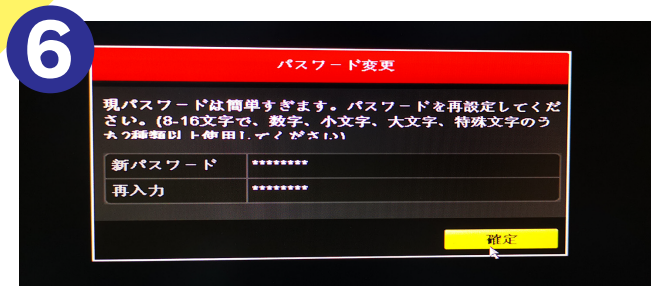
3 ハードディスク(HDD)の初期化をしますか?と表示されますので、「はい」をクリックし、初期化をします。



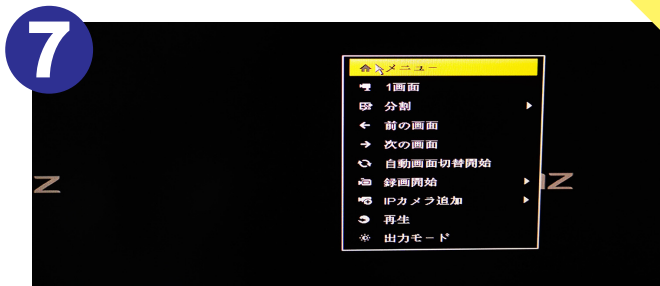
4 初期ログインパスワード入力画面が表示されましたら、X5C本体背面の認証コード(大文字アルファベット)を入力します。



5 新規のパスワードが求められますので、新しいパスワードを入力し、パスワードの設定をします。



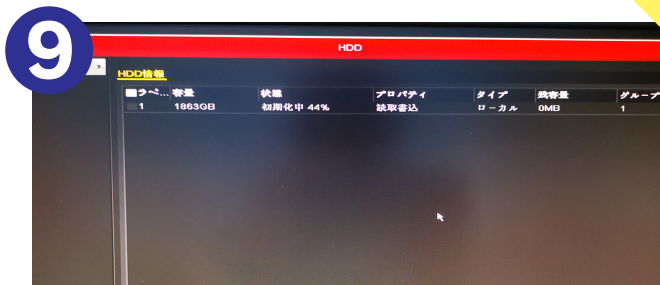
6 X5C/X5Sログインの際に必要なパスワードになりますので、パスワードの管理には十便ご注意ください。



7 一旦全ての表示が消えますが、画面上で右クリックをし「メニュー」を左クリック、メニュー画面を開きます。



8 メニュー画面で「HDD」をクリックしますと、初期化の状況が表示されますので、確認することができます。



9 初期化が完了するまで、数分間ほどかかりますが、完了するまで電源を切らずにお待ちください。

設定などお困りごとがございましたらお気軽にお問い合わせください。

サポートセンター
050-3816-4001

メールでのお問合せはこちら **24時間受付**
アドレス: ezviz@secu.jp